

Anteilkategorie I (Institutionell)

Die frühere Wertentwicklung lässt nicht auf zukünftige Renditen schließen. **115,17 USD**

Eckdaten

ISIN	LI0114387678
WKN	A1C3SA
Valoren-Nummer	11 438 767
Bloomberg Ticker	ASPOMAC
Fondstyp	UCITS V/OGAW V
Herkunftsland	Liechtenstein
Währung	USD
Auflegedatum des OGAW	20. August 2010
Geschäftsjahresende	31. Dezember
Ertragsverwendung	thesaurierend
Fondsvolumen	USD 7,2 Mio.

Kosten und Gebühren

Managementgebühr max.	1,2% - aktuell: 0,6%
Performance Fee	15%
High Watermark	ja
Verwaltungsgebühr (*)	max. 0,3%

(*) Mindestverwaltungsgebühr für den Gesamtfonds findet ggf. Anwendung. Details finden sich im Verkaufsprospekt.

Laufende Wertentwicklung (in Prozent) **

31. Januar 2025	gesamt	p.a.
1 Monat	0,8	
Jahresbeginn (31.12.2024 - 31.01.2025)	0,8	
Auflage Strategie (31.12.2011 - 31.01.2025)	55,7	3,4
1 Jahr (31.01.2024 - 31.01.2025)	33,5	
3 Jahre (31.01.2022 - 31.01.2025)	-21,3	-7,7
5 Jahre (31.01.2020 - 31.01.2025)	-7,4	-1,5
10 Jahre (31.01.2015 - 31.01.2025)	21,3	1,9

2012: 18,6% 2013: 7,8% 2014: -0,3% 2015: 0,2% 2016: 5,3%
 2017: 38,6% 2018: -22,0% 2019: 20,2% 2020: 27,3% 2021: -8,1%
 2022: -14,8% 2023: -21,2% 2024: 12,6%

Wichtige Funktionen

Vermögensverwalter	ASPOMA Asset Management
Depotbank	Liechtensteinische Landesbank
Fondsadministrator	LLB Fund Services
Fondsprüfer	PriceWaterhouseCoopers

Investmentfonds für chinesische Aktien

Anlageziel

Der ASPOMA China Opportunities Fonds bietet Anlegern die Möglichkeit, an der zunehmenden Bedeutung der chinesischen Volkswirtschaft und den Entwicklungen seiner börsennotierten Unternehmen zu partizipieren.

Die langfristige Portfoliostruktur unterscheidet sich stark von traditionellen Benchmarkindizes und weist eine deutlich höhere Gewichtung jener Branchen und Sektoren auf, die von den zukünftigen Entwicklungen Chinas überproportional profitieren können.

Der ASPOMA China Opportunities Fonds investiert schwerpunktmäßig in große und mittelgroße Unternehmen, die sich dadurch auszeichnen, dass sie in den attraktiven Sektoren operieren und einzigartige Geschäftsmodelle besitzen. Diese ca. 40 bis 60 Unternehmen im Portfolio sind typischerweise gut positioniert innerhalb der jeweiligen Wertschöpfungskette, sind in der Lage nachhaltig hohe Margen und Erträge zu erwirtschaften und zeichnen sich durch große Wachstumsmöglichkeiten und attraktive Bewertungen aus.

Portfoliostruktur nach Branchen

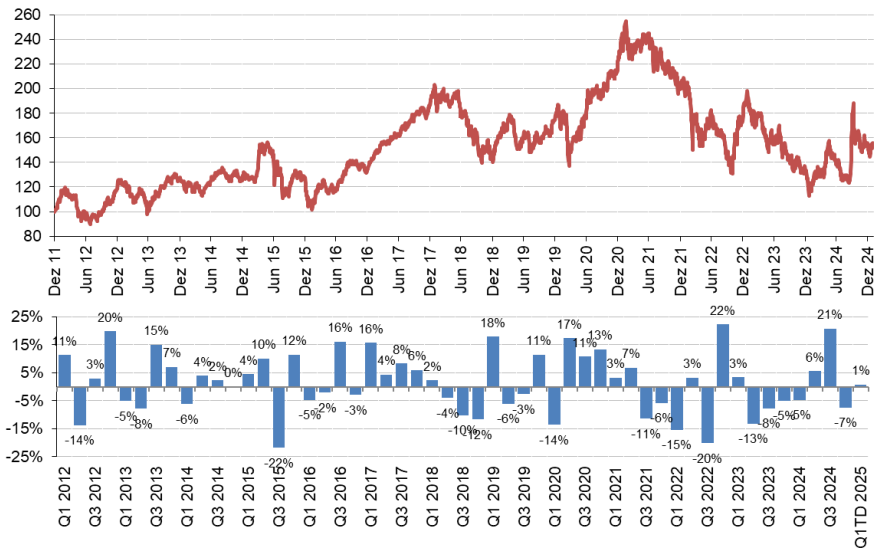
Branchenbezeichnung in % des Portfolios	
Konsum-/Gebrauchsgüter	28,7
Kommunikation	14,3
Industriegüter	14,0
Informationstechnologie	12,6
Gesundheitswesen	9,0
Versorgungswirtschaft	3,5
Grund- und Werkstoffe	2,4
Verbrauchsgüter	1,1
Finanzdienstleister	0,0
Energie	0,0
Barreserve	14,3

Portfoliobewertung und -kennzahlen

Kennzahlen (Median)

Kurs-/Gewinnverhältnis (2024e)	13,4x
Kurs-/Buchwertverhältnis (2023)	1,2x
Gewinnwachstum (2024e)	12%
Eigenkapitalrendite (2023)	11%
Umsatzwachstum (2024e)	3%
Bruttomarge (2023)	35%

Wertentwicklung / Quartalerträge (indexiert auf Wert 100) **



Portfolioanalyse

Gesamtzahl der Positionen	43
Vermögen in Top 10 Positionen (%)	47,0

Risikoanalyse

Sharpe Ratio (3 Jahre)	n.a.
Standardabweichung (%)	29,9

Risikoindikator laut Basisinformationsblatt***



** Ausgabe- und Rücknahmespesen werden in den Performedaten nicht mitberücksichtigt. Performanceberechnung ASPOMA AM. Die Performance ist in USD dargestellt. Infolge von Währungsschwankungen kann die Rendite für Anleger mit einer anderen Referenzwährung steigen oder fallen. Alle Angaben sind ohne Gewähr. Berechnungs- oder Rechenfehler und Irrtum vorbehalten. ***Weitere Angaben zu dem Gesamtrisikoindikator („SRI“) des Fonds finden Sie in dem Basisinformationsblatt („BIB“). Eine umfassende Erläuterung der Risiken erfolgt im Prospekt. Diese Informationen sind unter Angabe der ISIN-Nummer des Fonds auf www.lafv.li abrufbar.

Top 10 Positionen

Name	Kategorie	Sub-Kategorie	%
JD.COM INC-ADR	Konsum-/Gebrauchsgüter	E-Commerce	5,4
BAIDU INC - SPON ADR	Kommunikation	E-Commerce	4,7
TENCENT HOLDINGS LTD	Kommunikation	Social Media	4,4
ALIBABA GROUP HLDG-SP ADR	Konsum-/Gebrauchsgüter	E-Commerce	4,3
SITC INTERNATIONAL HLDGS	Industriegüter	Transportwesen	4,2
TRIP.COM GROUP LTD-ADR	Konsum-/Gebrauchsgüter	Reisen	4,0
ANTA SPORTS PRODUCTS LTD	Konsum-/Gebrauchsgüter	Sportartikel	3,6
MINTH GROUP LTD	Konsum-/Gebrauchsgüter	Automobilzulieferer	3,6
ZTE CORP-H	Informationstechnologie	Telekommunikation	3,5
SHENZHOU INT GROUP	Konsum-/Gebrauchsgüter	Textilien	3,3

ASPOMA Asset Management

ASPOMA Asset Management ist ein unabhängiges, von der FMA lizenziertes Investmentunternehmen, das auf die asiatischen Märkte, insbesondere China und Japan spezialisiert ist. Unsere Größe, Struktur und Fokussierung ermöglicht es uns, Investoren zielgerichtete Strategien und optimale Investmentlösungen anzubieten.

Kontakt

ASPOMA Asset Management GmbH | Rudolfstraße 37 | 4040 Linz | Österreich | Tel.: +43 732 9444 17 | Email: office@aspoma.com | www.aspoma.com
 Liechtensteinische Landesbank AG | Handel Investmentfonds | Städtle 44 | 9490 Vaduz | Liechtenstein | Phone: +423 236-8148 | e-mail: fundsdealing@llb.li

Zusätzliche Informationen

Der Anlagefonds ASPOMA China Opportunities Fund (im Folgenden: OGAW) wurde am 20. August 2010 als Organismus für gemeinsame Anlagen in Wertpapieren (OGAW) nach dem Recht des Fürstentums Liechtenstein gegründet. Der OGAW ist ein rechtlich unselbständiger Organismus für gemeinsame Anlagen in Wertpapieren des offenen Typs und untersteht dem Gesetz vom 28. Juni 2011 über bestimmte Organismen für gemeinsame Anlagen in Wertpapieren (im Folgenden: UCITSG). Der Prospekt, die Wesentlichen Anlegerinformationen (KIID), der Treuhandvertrag und der Anhang A "Fonds im Überblick" sowie der neueste Jahres- und Halbjahresbericht, sofern deren Publikation bereits erfolgte, sind kostenlos auf einem dauerhaften Datenträger bei der Verwaltungsgesellschaft, der Verwahrstelle, bei den Zahlstellen und bei allen Vertriebsberechtigten im In- und Ausland sowie auf der Web-Seite des LAFV Liechtensteinischer Anlagefondsverband unter www.lafv.li erhältlich. Die Anteile des OGAW sind nicht in allen Ländern der Welt zum Vertrieb zugelassen. Diese Informationen stellen kein Angebot und keine Aufforderung zur Zeichnung von Anteilen des OGAW durch eine Person in einer Rechtsordnung dar, in der ein derartiges Angebot oder eine solche Aufforderung ungesetzlich ist oder in der die Person, die ein solches Angebot oder eine Aufforderung ausspricht, nicht dazu qualifiziert ist oder dies einer Person gegenüber geschieht, der gegenüber eine solche Angebotsabgabe oder Aufforderung ungesetzlich ist. Informationen, die nicht in dem Prospekt und Treuhandvertrag oder der Öffentlichkeit zugänglichen Dokumenten enthalten sind, gelten als nicht autorisiert und sind nicht verlässlich. Die Anteile wurden insbesondere in den Vereinigten Staaten von Amerika (USA) nicht gemäß dem United States Securities Act von 1933 registriert und können daher weder in den USA, noch an US-Bürger angeboten oder verkauft werden. Allgemein dürfen Anteile des OGAW nicht in Jurisdiktionen und an Personen angeboten werden, in denen oder denen gegenüber dies nicht zulässig ist. Potenzielle Anleger sollten sich über die mit einer Anlage in die Anteile verbundenen Risiken im Klaren sein und erst dann eine Anlageentscheidung treffen, wenn sie sich von ihren Rechts-, Steuer- und Finanzberatern, Wirtschaftsprüfern oder sonstigen Experten umfassend über die Eignung einer Anlage in Anteile des OGAW unter Berücksichtigung ihrer persönlichen Finanz- und Steuer-situation und sonstiger Umstände, die im Prospekt und Treuhandvertrag enthaltenen Informationen und die Anlagepolitik des OGAW haben beraten lassen.